



Service des sites et  
monuments nationaux



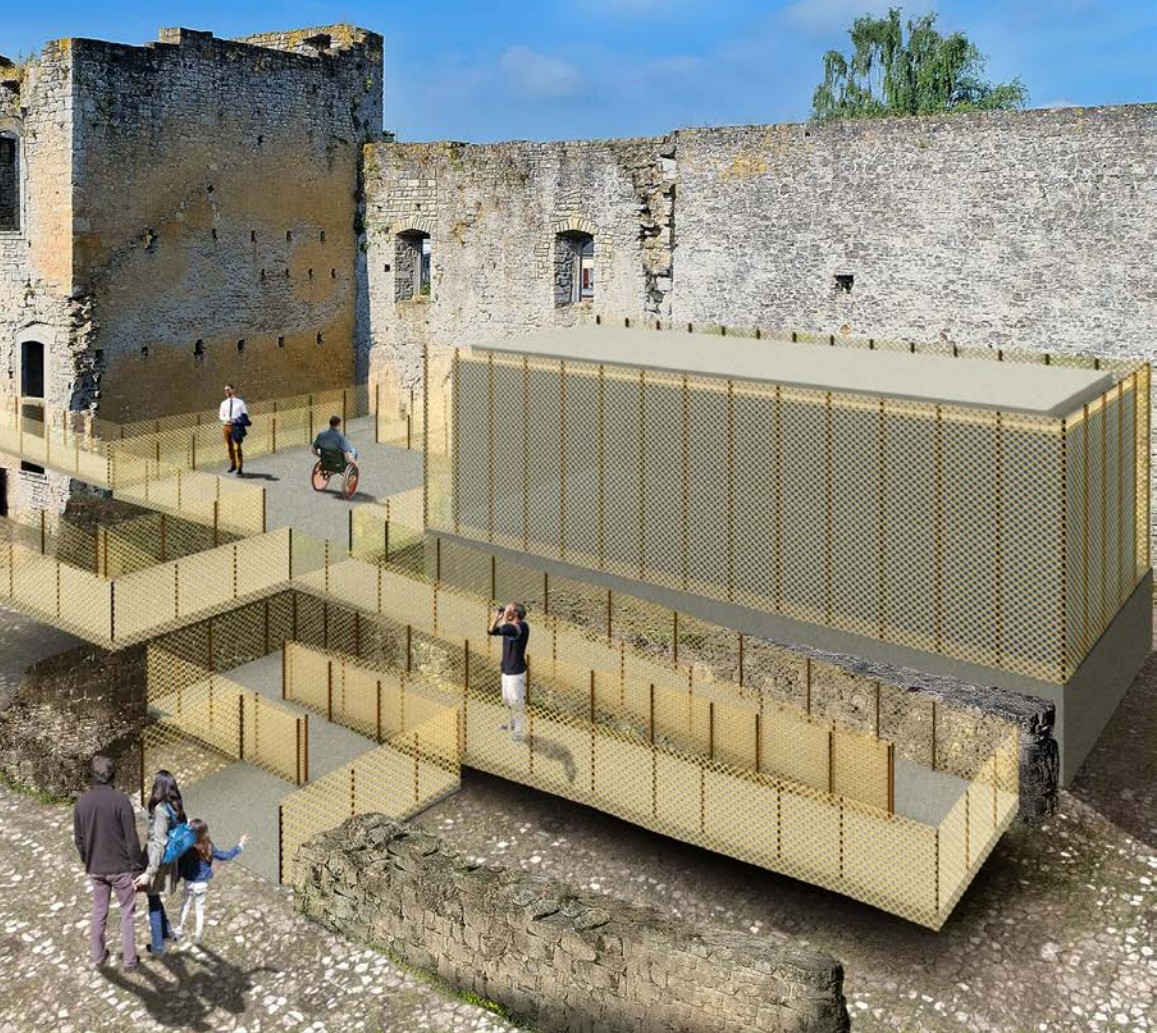
LE GOUVERNEMENT  
DU GRAND-DUCHÉ DE LUXEMBOURG  
Ministère de la Culture



# JOURNÉES DU PATRIMOINE 2016

**Patrimoine & Accessibilité**

23 septembre - 9 octobre 2016





#### **Coordinateurs, respectivement organisateurs**

##### **Ministère de la Culture**

4, boulevard F.-D. Roosevelt

L-2450 Luxembourg

tél: 247-86600

email: [info@mc.public.lu](mailto:info@mc.public.lu)

[www.mc.public.lu](http://www.mc.public.lu)

##### **Service des sites et monuments nationaux**

26, rue Münster

L-2160 Luxembourg

tél: 247-86665

email: [info@ssmn.public.lu](mailto:info@ssmn.public.lu)

[www.ssmn.public.lu](http://www.ssmn.public.lu)

#### **Co-organisateurs, respectivement partenaires**

Conseil d'État

Archives nationales

Centre national de l'audiovisuel

Centre national de recherche archéologique

Centre Culturel de Rencontre Abbaye de

Neumünster

Service National de la Jeunesse

Université de Luxembourg

Info-Handicap Luxembourg

Ville de Differdange

Ville de Dudelange

Ville de Grevenmacher

Ville de Luxembourg

Commune de Bech

Commune de Fischbach

Commune de Frisange

Commune de Junglinster

Commune d'Useldange

Commune de Wahl

Luxembourg Center for Architecture

Ambassade des Etats-Unis au Luxembourg

Association des Amis du Château de Mansfeld

Association des Amis de l'Église de Junglinster

Buerfrënn Uselding asbl

Bus 34 asbl

Centre de Documentation des Migrations Humaines

Centre d'accueil nature et forêts Mirador à Steinfort

Communauté Pastorale de Differdange

Fabrique d'église de Fischbach

Fabrique d'église de Rindschleiden

Grand Château d'Ansembourg

IFA-Institut für Auslandsbeziehungen

Musée Thillenvogtei

Office Luxembourgeois pour l'Accueil et l'Intégration

Office Régional du Tourisme Région Mullerthal-Petite

Suisse Luxembourgeoise

Open Screen asbl

Secteur pastoral de Frisange

Technische Universität Berlin



Avec nos remerciements aux propriétaires qui ouvrent leur demeure pour les visites guidées.



# JOURNÉES DU PATRIMOINE 2016

## Patrimoine & Accessibilité


23 septembre - 9 octobre 2016

L'accessibilité au patrimoine culturel peut se faire par plusieurs moyens, physique ou autres. Il est vrai que, aujourd'hui, les technologies modernes permettent un accès pour le moins virtuel aux richesses architecturales, archéologiques, archivistiques et audiovisuelles qu'un pays peut offrir.

Mais le *genius loci* joue toujours un rôle prédominant pour la découverte et la compréhension du patrimoine bâti. C'est la raison pour laquelle le Ministère de la Culture et le Service des sites et monuments nationaux, mais aussi beaucoup de communes, ont entrepris des démarches pour rendre ce patrimoine accessible physiquement au plus grand nombre, donc aussi à des personnes dont la mobilité est réduite. Aussi, ces dernières peuvent-elles désormais visiter en grandes parties plusieurs Châteaux, dont celui de Clervaux, le Château d'eau à Dudelange, ainsi que de nombreuses églises. Des projets de mise en valeur devant renforcer l'accessibilité sont en cours, dont celui au Château de Koerich et qui est représenté par une simulation en couverture de cette brochure.

Si, pour d'aucuns, pas assez n'a été fait ou projeté pour renforcer cette accessibilité au patrimoine, d'autres rétorqueront que la substance bâtie, authentique et précieuse, est trop sensible pour y voir installer un peu partout des rampes et des ascenseurs. C'est un débat avec des arguments parfois en opposition et des points de vue qui peuvent diverger. Comme souvent, tout le monde peut avoir raison car tous ne défendent pas les mêmes intérêts.

Avec ses expositions, ses visites guidées, ateliers et conférences, les Journées du Patrimoine 2016, qui s'inscrivent pleinement dans les Journées européennes du Patrimoine, veulent alimenter ce débat et donner quelques réponses. Car le patrimoine culturel qui appartient à nous tous, doit être à la disposition du plus grand nombre.

Tous les sites ouverts lors des Journées du Patrimoine et accessibles aux personnes à mobilité réduite sont marqués par le symbole  aux pages suivantes.

Pour les autres sites, toute information quant à l'accessibilité peut être requise auprès de l'organisateur.



# EXPOSITIONS

JOURNÉES DU PATRIMOINE 2016

1



1

## « Denkmalschutz und Barrierefreiheit »

neimënster - Centre Culturel de Rencontre  
Abbaye de Neumünster

samedi 24 septembre - dimanche 9 octobre

In Kooperation mit dem Landesdenkmalamt und der Senatsverwaltung für Stadtentwicklung und Umwelt Berlin wurde an der Technischen Universität Berlin am Fach Modell+Design ein Seminar mit über 50 Studierenden zum Thema Denkmalschutz und Barrierefreiheit durchgeführt.

An drei prominenten Berliner Denkmälern, der Neuen Nationalgalerie, dem Alten Stadthaus und der St. Hedwigs-Kathedrale, haben die Studierenden vielseitige, mutige, überraschende und engagierte Lösungsansätze entwickelt, um dieses Problem des „unverfälschten Zugangs“ zu lösen. Ganz nach dem Motto: „Die beste Gestaltung ist diejenige, die nicht auffällt“, strebten sie nach dem Ziel einer unauffälligen Symbiose von denkmalgeschütztem Bestand und notwendigem Eingriff.

Im Fokus des Seminars stand die Frage: „Wie schaffen wir ästhetisch-funktionale Erschließungsmöglichkeiten für bewegungseingeschränkte Menschen an diesen drei denkmalgeschützten Bauwerken?“

Die sinnlich und sinnvollen Gestaltungsvorschläge der Studierenden sind in einer durch Deutschland und Europa tourenden Wanderausstellung zu sehen.

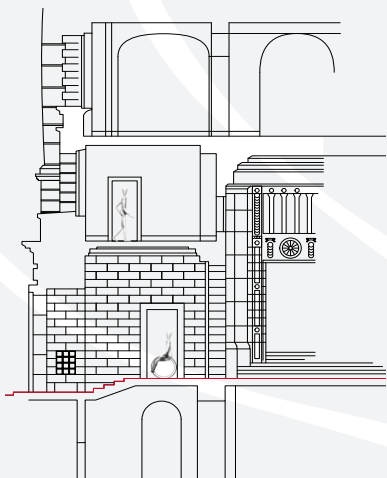
heures d'ouverture: lundi au dimanche 11h00-18h00

neimënster - Centre Culturel de Rencontre  
Abbaye de Neumünster  
28, rue Münster  
L-2160 Luxembourg



Informations sur [www.info-handicap.lu](http://www.info-handicap.lu). / [www.neimenster.lu](http://www.neimenster.lu)

Organisé par le Service des sites et monuments nationaux, en collaboration avec Info-Handicap et le Centre Culturel de Rencontre Abbaye de Neumünster.



2

3

# EXPOSITIONS

JOURNÉES DU PATRIMOINE 2016

« **Chen Kuen Lee 1915-2003.**

**Hauslandschaften – Organisches Wohnen »**

LUXEMBOURG-HOLLERICH

2



**jeudi 15 septembre - samedi 15 octobre**

Arcs entrelacés, formes cristallines et jardin se prolongeant vers l'intérieur, l'architecte chinois Chen Kuen Lee a conçu des maisons inhabituelles. Appartenant à l'avant-garde de l'architecture d'après-guerre en Allemagne, Lee reliait ses bâtiments, non seulement aux concepts du "Neues Bauen", mais les intégrait dans un processus original, dans lequel la philosophie orientale rencontre la modernité européenne. Au Luxembourg, Lee a construit une maison de campagne à Steinfort (maison Audry) classée monument national.

**heures d'ouverture :**

**mardi au vendredi de 14h00 à 18h00**

**samedi de 11h00 à 15h00**

LUCA (Luxembourg Center for Architecture)

1, rue de l'Acierie

L-1112 Luxembourg

Organisé par le LUCA et l'ifa Institut für Auslandsbeziehungen.

**samedi 1 octobre**

**14h00 - 16h30**

**L - F**

**Workshop** inédit, encadré par une architecte. Les jeunes (entre 10 et 15 ans) pourront, avec des outils et du matériel spécifique, élaborer leurs propres maquettes d'architecture organique en s'inspirant de celles qui sont présentées dans l'exposition consacrée à l'architecte Chen Kuen Lee.

LUCA (Luxembourg Center for Architecture)

1, rue de l'Acierie

L-1112 Luxembourg

Inscriptions : LUCA tél. 42 75 55, email : [office@luca.lu](mailto:office@luca.lu)

Informations sur [www.luca.lu](http://www.luca.lu)

Organisé par le LUCA.





ANLux, M-02901

## Archives du Conseil d'État sur internet

Archives nationales et Conseil d'État

### Mise en ligne de plus de 220.000 pages d'archives en provenance du Conseil d'État du Grand-Duché de Luxembourg

Ces dossiers datant de 1856 à 1940 reprennent les avis du Conseil d'État sur tous les sujets traités aussi bien du point de vue national qu'international et illustrent son fonctionnement interne. Les avis concernent les projets et propositions de lois et les projets de règlements portant p. ex. sur les révisions constitutionnelles, les conventions internationales, les affaires communales, la santé publique, l'éducation, la circulation sur les voies publiques ou les jeux du hasard. Ces archives sont un témoignage authentique du travail effectué au sein d'une institution engagée depuis 160 ans dans l'élaboration des normes de droit luxembourgeois et reflètent les positions des conseillers d'État sur les sujets traités.

Les arrêts du Comité du contentieux administratif peuvent aussi être consultés dans la salle de lecture des Archives nationales. Il s'agit des décisions et des procès-verbaux des séances publiques et plénières du Conseil d'État. La consultation exclusive de ces 20.000 pages entre les murs des ANLux s'explique par la présence de nombreuses données à caractère personnel dans ces documents.

La mise en ligne de ces archives s'inscrit dans la politique de numérisation des Archives nationales et du Conseil d'État destinée à faciliter l'accès du grand public à leur patrimoine et à éviter une détérioration des documents originaux due aux consultations physiques régulières.

Dans cette optique, les ANLux ont déjà mis bon nombre d'autres documents en ligne, dont 6.500 photos du Luxembourg des années 1950 à 1970, des dessins techniques et plans historiques de l'Arbed, des chartes de l'abbaye Saint-Willibrord d'Echternach ou le « Grand Bertels», ouvrage réalisé à partir de 1597 montrant des dessins à la plume de nombreuses localités luxembourgeoises.

Informations et mise en ligne sur [www.anlux.lu](http://www.anlux.lu)

Organisé par les Archives nationales en collaboration avec le Conseil d'État.

# Mises en ligne

## JOURNÉES DU PATRIMOINE 2016

### Présentation d'archives sur les réseaux et internet

Centre national de l'audiovisuel

**vendredi 23 septembre - dimanche 9 octobre**

Mise en ligne des documents d'archives (film-tv, photographie, audio) sur Facebook, proposant un aperçu des grandes collections du CNA en film-tv (anciennes publicités, trailers de films luxembourgeois, reportages RTL, extraits d'émissions Hei Elei Kuck-Elei, Georges de Caunes reçoit, sketches Hary Haagen et Fernand Fox), photographie et son.

Informations et mise en ligne sur [www.cna.lu](http://www.cna.lu)

Organisé par le Centre national de l'audiovisuel.



4

1

### Le patrimoine des migrations sur la toile

Centre de Documentation des Migrations Humaines

**dimanche 2 - dimanche 9 octobre**

Le CDMH souhaite faire connaître un patrimoine architectural et ethnologique méconnu, celui des migrations. Pour faire participer tout un chacun à cette découverte, il a développé des expositions en ligne. Ces outils alliant la parole à l'image offrent des fonctions utiles à tous les publics (agrandissement, retour sur image, amplifications, etc.).

**dimanche 2 octobre**

**15h00**

**L - F**

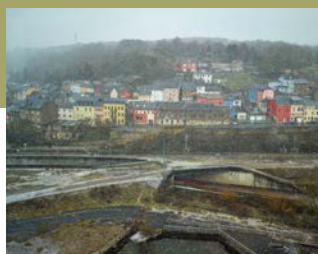
Présentation de trois premières réalisations dédiées à l'immigration portugaise, à l'islam et à la friche industrielle de Dudelange (traduction simultanée).

Gare-Usines Dudelange (rdch)  
L-3481 Dudelange



Informations et mise en ligne sur [www.cdmh.lu](http://www.cdmh.lu)

Organisé par le Centre de Documentation des Migrations Humaines, en collaboration avec la Ville de Dudelange, l'Université de Luxembourg, l'Office luxembourgeois pour l'Accueil et l'Intégration et le Centre national de l'audiovisuel.



5

2

# SITES OUVERTS | VISITES GUIDÉES

JOURNÉES DU PATRIMOINE 2016

6



1



2



4

## Journée des Institutions

Ville de Luxembourg

samedi 24 septembre

Portes ouvertes des institutions nationales  
situées au centre-ville

10h00 - 18h00

Chambre des Députés  
Ministère d'État  
Ministère des Affaires étrangères et européennes  
Direction de la coopération au développement et de l'action humanitaire  
Ministère de la Culture  
Conseil d'État  
Cour des Comptes  
Cité judiciaire: Cour supérieure de justice et Parquet général  
Banque Centrale du Luxembourg  
BCL-Espace numismatique et didactique  
Maison de l'Union européenne

Portes ouvertes des institutions européennes  
situées au Kirchberg

14h00 - 18h00

Parlement européen  
Banque Centrale  
Cour de justice de l'Union européenne  
Banque européenne d'investissement

Plusieurs institutions nationales et européennes ouvriront leurs portes au public. Les citoyens intéressés auront donc l'opportunité de visiter les bâtiments qui sont souvent des joyaux de notre patrimoine et de s'informer sur le rôle et le fonctionnement des différents acteurs publics.

L'après-midi, une navette de bus gratuite circulera toutes les 20 minutes entre le centre-ville (arrêt: Cathédrale) et le quartier européen du Kirchberg.

Tous les bâtiments sont au moins partiellement accessibles aux personnes à mobilité réduite. Prière de se munir d'une pièce d'identité!

Informations sur [www.luxembourg.lu](http://www.luxembourg.lu).

Organisé par le Gouvernement et la Chambre des Députés.



# SITES OUVERTS | VISITES GUIDÉES

JOURNÉES DU PATRIMOINE 2016

## Grand-Château ANSEMBOURG

7

### Visites guidées du patrimoine culturel et naturel

samedi 24 septembre

10h00 L - F  
11h30 F  
14h00 L- F - D  
15h30 D  
17h00 F - D

dimanche 25 septembre

10h00 L - F  
11h30 F  
14h00 L- F - D  
15h30 D  
17h00 L- F - D



### Dialogue de Jardin à Jardins: Dessins et Gravures du Roi Soleil aux Lumières exposition

vendredi 23 - dimanche 25 septembre

11h00 - 18h00

Dialogue entre les agréments du jardin historique du Grand-Château et la splendide variété des dessins, gravures et autres objets de la collection particulière de M. Francis Mangelinckx. Présentation d'oeuvres de grands artistes français du XVIIe et XVIIIe siècles, l'époque où le dessin est toujours considéré comme la base et le «vivificateur» des arts.

### Netsuke et laques de la région de Hida au Japon exposition

samedi 24 - dimanche 25 septembre

11h00 - 18h00

Les bois de cyprès - Hinoki et Sawara - utilisés pour la fabrication d'articles d'une rare beauté, se trouvent en abondance dans les massifs montagneux de la région de Hida. Encore très présents aujourd'hui, ces objets typiques de la ville de Takayama trouvent leur origine aux environs du XVIe siècle.

### Animations pour enfants

samedi 24 et dimanche 25 septembre

11h00 - 18h00

**Ateliers créatifs de dessin et de modelage** pour enfants, animés par Pr. Dr. Ruth Hampe et Mme Karin Klei. Ce sera l'occasion pour les enfants d'exprimer leur imagination sur le thème du jardin historique et de dialoguer de la réalisation d'oeuvres personnelles et collectives.

### Chasse au Trésor «A la recherche des jouets d'Ernesto le menuisier»

11h00, 14h00, 16h00

Animations coordonnées par Christine Pelaud et Lucie Biteau.

Grand-Château d'Ansembourg  
10, rue de la Vallée L- 7411 Ansembourg  
[www.gcansembourg.eu](http://www.gcansembourg.eu)

Organisé par le Grand-Château d'Ansembourg.

# SITES OUVERTS | VISITES GUIDÉES

JOURNÉES DU PATRIMOINE 2016

8



## Centre de jeunesse MARIENTHAL

samedi 24 septembre

Visites guidées 14h00, 16h00 L - D - F

samedi 1 octobre

Visite guidée 11h00 L

Visite guidée 14h00 L - D - F

dimanches 25 septembre et 2 octobre

Portes ouvertes 11h00 - 17h00

Visites guidées 11h00, 14h00 L - D - F

Rallye pour enfants

dimanche 9 octobre

Portes ouvertes 14h00 - 17h00

Rallye pour enfants

Après l'achèvement des travaux de restauration et de rénovation, accomplis notamment par le Service des sites et monuments nationaux, le Centre de jeunesse Marienthal a réouvert ses portes le 8 juillet 2016. Le site de la « Vallée de la Sainte-Marie » est non seulement synonyme de nombreux événements majeurs que le Luxembourg a connus. Le Marienthal incarne également des valeurs culturelles et sociales qui ont forgé notre identité. Du passé médiéval et paysan vers un site de retraite spirituelle et religieuse, abritant à la fin du siècle dernier des réfugiés, les lieux sont de nos jours gérés par le Service National de la Jeunesse.

Rue de Keispelt L-7411 Marienthal

Informations: [www.marienthal.snj.lu](http://www.marienthal.snj.lu)

Inscriptions: SSMN tél. 2478-6665, email: [isabelle.simon@ssmn.etat.lu](mailto:isabelle.simon@ssmn.etat.lu)

Organisé par le Service National de la Jeunesse en collaboration avec le Service des sites et monuments nationaux.



2

# SITES OUVERTS | VISITES GUIDÉES

JOURNÉES DU PATRIMOINE 2016

## Biodiversum REMERSCHEN

9

samedi 24 septembre au 9 octobre

Portes ouvertes (tous les jours sauf  
les lundis) 10h00 - 17h00

Démonstrations de taille de pierre  
de silex préhistoriques

samedi 24 septembre 14h00 - 17h00

dimanche 25 septembre 13h00 - 17h00

Du biface au couteau en lame de pierre

À partir de démonstrations de taille d'outils en silex,  
il sera proposé au visiteur de découvrir l'évolution  
de l'Homme préhistorique à travers ses principales  
inventions techniques.

Cette démarche scientifique, appelée archéologie  
expérimentale, s'appuie sur les données issues de  
l'analyse d'outils préhistoriques originaux trouvés lors  
des fouilles archéologiques effectuées dans la vallée de  
la Moselle, notamment des fouilles préventives liées à  
l'exploitation des gravières.

Centre d'accueil du Biodiversum  
Entrée réserve naturelle (en face du Chalet)  
5, Breicherwee  
L-5441 Remerschen



Organisé par le Centre national de recherche archéologique.



1



# SITES OUVERTS | VISITES GUIDÉES

JOURNÉES DU PATRIMOINE 2016

10



1

## Eglise St. Martin FRISANGE

dimanche 25 septembre

Portes ouvertes

09h00 - 18h00

Visites guidées

15h00 - 16h00

Die denkmalgeschützte Kirche wurde 1734 vollendet. Sehenswert sind der Kirchturm mit seinen romanischen Schalllöchern, die Immakulata aus Stein im Frontgiebel, die Innenansicht der Kirche mit ihrem nachgotischen Kreuzrippengewölbe auf Pilastern, der barocke Hochaltar mit den Statuen des Heiligen Martinus und des Heiligen Hubertus, die reich verzierten Antependien der beiden Seitenaltäre und der aus dem Jahre 1723 stammende Predigtstuhl.

Munnerëferstrooss L-5750 Frisange



Organisé par la Commune de Frisange en collaboration avec le secteur pastoral de Frisange.

11



2

## Barrage-écluse GREVENMACHER

dimanche 25 septembre

Visite guidée des installations  
en partie souterraines

10h00

L

Rue de Machtum L-6753 Grevenmacher

Inscriptions: Ville de Grevenmacher tél. 75 03 11 – 20,  
email : [jessica.steffen@grevenmacher.lu](mailto:jessica.steffen@grevenmacher.lu)

Organisé par le Service de la Navigation en collaboration avec la Ville de Grevenmacher.



# SITES OUVERTS | VISITES GUIDÉES

JOURNÉES DU PATRIMOINE 2016

## Eglise St. Martin JUNGLINSTER

dimanche 25 septembre

Portes ouvertes 09h00 - 17h00

samedi 1 et dimanche 2 octobre

Portes ouvertes 09h00 - 17h00

Durch die monumentale Größe des spätbarocken Bauwerkes und seine reiche Ausstattung stellt das denkmalgeschützte Gotteshaus ein Höhepunkt Luxemburger Barockkunst dar.

Rue de l'Eglise L-6169 Junglinster



Organisé par la Commune de Junglinster, en collaboration avec l'Association des Amis de l'Eglise de Junglinster.



12

## Château USELDANGE

dimanche 25 septembre

Visite guidée 10h00 L - D - F

Visite guidée 15h00 L - D - E

Les ruines du château fort d'Useldange, dont les origines remontent à une première fortification autour de 800, sont depuis 2010 accessibles aux visiteurs, notamment aux personnes handicapées de la vue. Les espaces didactiques extérieurs et la crypte archéologique sont aménagés pour personnes à mobilité réduite. Le circuit didactique fait découvrir le château et la vie au Moyen Âge, avec les jardins médiévaux.

2, rue de l'Église L-8706 Useldange

Inscriptions : Commune d'Useldange tel.23 63 00 51-1,  
email: [secretariat@useldeng.lu](mailto:secretariat@useldeng.lu)

Organisé par le Service des sites et monuments nationaux, en collaboration avec la Commune d'Useldange et Buergfrënn Uselding asbl.



13

# SITES OUVERTS | VISITES GUIDÉES

JOURNÉES DU PATRIMOINE 2016

14



## Ambassade des Etats-Unis d'Amérique LUXEMBOURG

samedi 1 octobre

Visites guidées toutes les 30 minutes,  
dernière visite à 17h30

13h00 - 18h00 E

L'Ambassade des États-Unis d'Amérique a été construite au début du XXe siècle. Imposante architecture, cet édifice témoigne e.a. de l'évolution des relations diplomatiques entre le Luxembourg et les États-Unis. Exposition d'œuvres d'art appartenant à l'ambassadeur des États-Unis ainsi que d'œuvres d'artistes contemporains luxembourgeois.

22, boulevard Emmanuel Servais L-2535 Luxembourg



Inscriptions Ambassade: tél. 46 01 23 05,  
email: [luxembourgsvp@state.gov](mailto:luxembourgsvp@state.gov).

Organisé par l'Ambassade des États-Unis d'Amérique au Luxembourg.

15



2

## Églises DIFFERDANGE

Portes ouvertes tous les samedis et dimanches 10h00 - 18h00

Église St. Étienne à Oberkorn



Église Ste. Barbe à Lasauvage



Église St. Joseph à Differdange-Fousbann



Église SS. Pierre-et-Paul à Niederkorn



# SITES OUVERTS | VISITES GUIDÉES


JOURNÉES DU PATRIMOINE 2016

## Églises DIFFERDANGE

### samedi 1 octobre

Visites guidées

Église Ste. Barbe à Lasauvage		11h00	L
-------------------------------	---	-------	---


Église St. Étienne à Oberkorn		15h30	L
-------------------------------	---	-------	---




1

### dimanche 2 octobre

Visites guidées

Église St. Étienne Lasauvage		15h30	L
------------------------------	---	-------	---

Église Ste. Barbe Oberkorn		17h00	L
----------------------------	---	-------	---

Dédiacée en 1912, l'église d'Oberkorn, avec son clocher inscrit à l'inventaire supplémentaire et datant de 1737, est de style néogothique. Ses retables baroques du XVIIIe s. proviennent de l'atelier Greef d'Altweies. La restauration des années 1996/1997 a revalorisé le plus ancien monument religieux de la région, le « Christ d'Orval », fin du XVIe s., ainsi que les fonts baptismaux de l'ancienne abbaye cistercienne Fontaine-Marie de Differdange. L'intérieur de l'édifice surprend avec un volume inattendu, éclairé généreusement par les vitraux de l'artiste luxembourgeois Camille Croat.

Construite par la Société F. de Saintignon et Cie de 1893 à 1894, avec des matériaux de provenance locale, l'église de Lasauvage, en voie de classement comme monument national, est une oeuvre d'art néo-romane élevée sur plan cruciforme et composée d'une nef, d'un transept et d'un choeur à abside à trois pans. Les visages de saints des vitraux représentent différents membres des familles Giraud, Legendre et de Saintignon.

Organisé par la Ville de Differdange et la Communauté Pastorale de Differdange.



2

# SITES OUVERTS | VISITES GUIDÉES

## JOURNÉES DU PATRIMOINE 2016

16



### Église St. Georges FISCHBACH

samedi 1 octobre

Portes ouvertes

14h00 - 17h00

Visite guidée

10h00

L

Concert orgue: Paul Breisch

17h00

Construite en 1846, l'église est une des premières de style néogothique du pays. Elle a conservé presque au complet son mobilier d'origine.

Rue de l'Église L-7430 Fischbach



Inscriptions: Commune de Fischbach tél. 32 70 84 22

Organisé par la commune de Fischbach et la Fabrique d'église de Fischbach.

17



2

### Ancienne Grange Dîmière GREVENMACHER

dimanche 2 octobre

Visite guidée

14h30

L

L'édifice construit en 1635 est connu sous le nom de « Zehntscheune ». Dans la grange dîmière, les citoyens de Grevenmacher devaient remettre le neuvième de la récolte des champs et de la vigne, déjà requis dans la charte de franchise de 1252. De récentes fouilles ont permis de constater, que le bâtiment actuel datant du XVII<sup>e</sup> siècle n'est pas la première grange dîmière située en cet endroit.

Rue de l'Eglise L-6720 Grevenmacher

Inscriptions : Ville de Grevenmacher tél. 75 03 11 – 20,  
email : [jessica.steffen@grevenmacher.lu](mailto:jessica.steffen@grevenmacher.lu)

Organisé par la Ville de Grevenmacher.



# SITES OUVERTS | VISITES GUIDÉES

JOURNÉES DU PATRIMOINE 2016

## Église St. Jean-Baptiste BECH

18

dimanche 2 octobre

Portes ouvertes

14h00 - 17h00

L'église construite en 1875, en voie de classement comme monument national, fut complètement rénovée en 2000. A cette occasion, les fresques de l'artiste Gerhard Lamers datant de 1901 ont été dégagées et restaurées. Une rampe d'accès pour personnes à mobilité réduite fut aménagée en 2015.



1

Ieweschgtgaass, L- 6230 Bech



Organisé par la Commune de Bech.

## Chapelle Loretto CLERVAUX

19

dimanche 2 octobre

Visite guidée

11h15, 14h00

L

Découverte des dernières campagnes de restauration du portail d'entrée richement sculpté, du sol en terrazzo, des épitaphes de la famille de Lannoy et du mobilier d'origine. L'original de l'image pour laquelle la chapelle fût construite est désormais exposée dans un caisson muséal tout en étant encastré dans le grand-autel baroque prévu à cet effet. Construite en 1762 et classée comme monument national, la chapelle appartient au Domaine de l'État.



2

Près de la gare de Clervaux



Inscriptions: SSMN tél. 2478 6665, email: isabelle.simon@ssmn.etat.lu

Organisé par le Service des sites et monuments nationaux.

# SITES OUVERTS | VISITES GUIDÉES

JOURNÉES DU PATRIMOINE 2016

20



1

## Collection Family of Man CHÂTEAU CLERVAUX

dimanche 2 octobre

Visite guidée	10h00	L - D
Visite guidée	11h00	F
Visite guidée	15h00	L - D - F

Les visites thématiseront les travaux récemment achevés sur les patrimoines bâti et photographique. En effet, ces travaux ont abouti à une accessibilité de toute l'exposition aux personnes à mobilité réduite et permettent de découvrir l'architecture du château tout au long du tracé de l'exposition.

Inscriptions: CNA: tél: 92 96 57, mail: [fom@cna.etat.lu](mailto:fom@cna.etat.lu)

dimanche 9 octobre

Visite guidée	15h00	L - D - F
---------------	-------	-----------

31, Montée du Château L-9701 Clervaux



informations: [www.steichencollections-cna.lu](http://www.steichencollections-cna.lu)

Organisé par le Centre national de l'audiovisuel et le Service des sites et monuments nationaux.

21



2

## Eglise St. Willibrord RINDSCHLEIDEN

dimanche 2 octobre

Portes ouvertes	09h00 - 18h00	
Visite guidée	17h00	L

Den Ursprung vun der denkmalgeschützter Randschelter Kierch geet zrëck bis an d'10. Joerhonnert. Am Laf vun der Zäit gouf d'Kierch e puer mol ëmgebaut. De gotesche Chouerraum ass aus dem 15. Joerhonnert an de Kiercheraum mat dem gotesche Verwëllef aus dem 16. Joerhonnert. Déi berühmte Freskemolereien sinn och aus där Zäit.



Organisé par la Commune de Wahl et la Fabrique d'église de Rindschleiden.

# SITES OUVERTS | VISITES GUIDÉES

JOURNÉES DU PATRIMOINE 2016

## Musée Thillenvogtei RINDSCHLEIDEN

22

dimanche 2 octobre

Portes ouvertes 14h00 - 18h00

Projection "Entwécklung Gemeng Wahl am 20te Joerhonnert" 15h00

Demonstratioun vu verschiddenen Aarbechtstechniken aus vergaangener Zäit, Diavortrag iwwert d'Entwécklung vun der Gemeng Wahl am 20te Joerhonnert, Folklordanz a Musek vu fréier.

Maison 3 L-8831 Rindschleiden

informations: [www.thillenvogtei.lu](http://www.thillenvogtei.lu).

Organisé par la Commune de Wahl et le Musée Thillenvogtei.



## Archives nationales LUXEMBOURG

23

mardi 4 octobre

Visite guidée des dépôts 18h00

Découvrez des documents historiques originaux, témoins de l'histoire mouvementée du Grand-Duché, datant du Moyen Âge jusqu'au XXe siècle.

Bien que les documents conservés aux Archives nationales soient en principe accessibles au grand public, l'accès aux dépôts - lieu de conservation de ces trésors - n'est possible que dans le cadre de visites guidées.

Plateau du Saint-Esprit à Luxembourg.



Inscriptions: Archives nationales tél. 247 8 66 96,  
email: [archives.nationales@an.etat.lu](mailto:archives.nationales@an.etat.lu)

Organisé par les Archives nationales.



2

# SITES OUVERTS | VISITES GUIDÉES

JOURNÉES DU PATRIMOINE 2016

24



1

## Centre national de l'audiovisuel DUDELANGE

samedi 8 et dimanche 9 octobre

Portes ouvertes

10h00 - 18h00

Découverte des ateliers de traitement et de restauration des documents, des archives physiques et numériques, de la cabine de projection, du studio son, de la Médiathèque.

Projection en boucle d'archives film et photo au CinéStarlight, mini-conférences sur le sujet des archives audiovisuelles.



2

Visites guidées **CNA**

samedi 8 octobre

14h00, 16h00

dimanche 9 octobre

11h00, 14h00, 16h00

Visites guidées *The Bitter Years* au Waassertuerm

samedi 8 octobre

14h00, 16h00

dimanche 9 octobre

10h30, 14h00, 16h00



3

Visites guidées *Exposition Romain Urhausen-Fotograf*

samedi 8 octobre

15h00, 17h00

dimanche 9 octobre

11h30, 15h00, 17h00

Centre national de l'audiovisuel  
1b, rue du Centenaire  
L-3475 Dudelange



informations: [www.cna.lu](http://www.cna.lu)

Organisé par le Centre national de l'audiovisuel.



# SITES OUVERTS | VISITES GUIDÉES

JOURNÉES DU PATRIMOINE 2016

## Ancienne Chapelle Notre-Dame LUXEMBOURG-VILLE (GLACIS)

25

samedi 8 et dimanche 9 octobre

Visites guidées

samedi 8 octobre 14h00 L - F

dimanche 9 octobre 11h00 L - F

Les fouilles préventives réalisées sous la direction scientifique du CNRA en avril 2016 en partenariat avec la société LUXTRAM ont révélé les vestiges archéologiques de la toute première chapelle du Glacis.

Ces fouilles ont permis de préciser une partie du tracé de la rotonde originelle et de l'agrandissement de la chapelle Notre-Dame. Étant donné qu'il s'agit d'un chantier « actif » (construction du Tram), les vestiges ont dû être recouverts afin de permettre la circulation. Cependant, le tracé sera matérialisé en surface les jours de visite afin de permettre une certaine visualisation en complément des explications scientifiques.

Petit Glacis (hauteur cimetière Saint Nicolas)

Informations sur [www.cnra.lu](http://www.cnra.lu)

Inscriptions: CNRA tél. 2602-8169,  
email: [cynthia.colling@ccrn.etat.lu](mailto:cynthia.colling@ccrn.etat.lu)

Organisé par le Centre national de recherche archéologique.



# SITES OUVERTS | VISITES GUIDÉES

JOURNÉES DU PATRIMOINE 2016

26



## Site de l'ancien Palais de Pierre-Ernest de Mansfeld LUXEMBOURG-CLAUSEN

samedi 8 octobre

Visites guidées 14h00, 16h00 L - F

dimanche 9 octobre

Visites guidées 10h00, 14h00, 16h00 L - F

La résidence que s'est fait construire le gouverneur de Luxembourg, Pierre-Ernest de Mansfeld (1517-1604), compte parmi les plus importants châteaux de la Renaissance dans les anciens Pays-Bas, l'actuel Benelux. Si peu de vestiges témoignant de la splendeur initiale des bâtiments et des jardins sont conservés, en revanche le paysage naturel tel qu'il a été créé par Mansfeld pour sa maison de plaisance est resté intact.

Point de départ: Église de Clausen

Inscriptions: SSMN tél. 247866-65, email: isabelle.simon@etat.lu

Organisé par le Centre national de recherche archéologique, la Ville de Luxembourg, l'Association des Amis du Château de Mansfeld, MM. Jean-Luc Mousset, conservateur honoraire au MNHA et Benoît Reiter, collaborateur scientifique.

27



## Sentier découverte STEINFORT

samedi 8 octobre 10h00 - 13h00 L - F

Randonnée guidée sur le « sentier découverte » à Steinfort et les traces de l'architecte Chen Kuen Lee

Ce circuit associe la nature et le patrimoine, tant historique que culturel, de la commune de Steinfort tout en passant sur des anciens sites industriels de l'usine Collart, par des cités ouvrières et enfin par la Maison Audry, construite de 1967 à 1969 par le grand maître de « l'architecture organique » proche du Bauhaus, Chen Kuen Lee et classée monument national.

Informations sur [www.luca.lu](http://www.luca.lu).

Inscriptions : LUCA tél. 42 75 55, email : [office@luca.lu](mailto:office@luca.lu)

Organisé par le LUCA, en collaboration avec le Centre d'accueil nature et forêts Mirador à Steinfort.

# ATELIERS | RALLYES | CINÉ

JOURNÉES DU PATRIMOINE 2016

## Urban Sketching DUDELANGE

samedi 24 septembre

14h00 - 16h00

Aux alentours du skatepark de la Ville de Dudelange, des friches industrielles et du Château d'Eau, dessinateurs débutants ou avertis pourront sortir blocs et crayons pour apprendre et échanger, mais également pour découvrir un environnement sous un angle original et inédit. Ils seront guidés par les architectes Jean-Paul Carvalho et Arnaud De Meyer.

Informations sur [www.luca.lu](http://www.luca.lu).



Inscriptions : LUCA tél. 42 75 55, email : [office@luca.lu](mailto:office@luca.lu)

Organisé par le LUCA.



28

## Fotorallye au Château BOURGLINSTER

dimanche 25 septembre

Visite guidée interactive pour enfants

14h00

A travers un rallye de photo, les enfants découvriront la vie de château au Moyen Âge et les particularités du château de Bourglinster.

Des photos de détails architecturaux, décoratifs et autres, guideront les enfants à travers les recoins du château et marqueront le point de départ pour un voyage à travers le temps jusqu'à l'époque des chevaliers et des seigneurs de Linster.

Pour enfants de 6-12 ans (les enfants doivent être accompagnés par un adulte; prévoir de bonnes chaussures et vêtements adaptés)

8, rue du Château L-6162 Bourglinster

Inscriptions: ORT Mullerthal-Petite Suisse Luxembourgeoise  
tél. 72 04 57, email : [guidedtours@mullerthal.lu](mailto:guidedtours@mullerthal.lu)

Organisé par le Service d'animation culturelle régionale du Ministère de la Culture, en collaboration avec l'Office Régional du Tourisme Région Mullerthal-Petite Suisse Luxembourgeoise.



29

# ATELIERS | RALLYES | CINÉ

JOURNÉES DU PATRIMOINE 2016

30



## Ciné-débat « Die Böhms, Architektur einer Familie » LUXEMBOURG-HOLLERICH

lundi 26 septembre

19h00 D

Premier documentaire sur l'un des plus éminents architectes allemands, Gottfried Böhm. Unique lauréat allemand du Pritzker Prize, il est aussi le patriarche d'une dynastie d'architectes à laquelle ses fils Stephan, Peter et Paul appartiennent. Le film dresse un portrait intime et pointu de la complexité et de l'inséparabilité de l'amour, de l'art et de l'architecture. Gottfried Böhm est également l'architecte du bâtiment de la Deutsche Bank, construit entre 1987 et 1991 à Luxembourg-Kirchberg.

Une discussion suivra la projection du film.

Film en langue allemande, sous-titrage en français, 2015, première diffusion au Luxembourg.

LUCA (Luxembourg Center for Architecture)  
auditoire du Carré  
1, rue de l'Acierie  
L - 1112 Luxembourg



Informations sur [www.luca.lu](http://www.luca.lu).

Organisé par le LUCA, en collaboration avec l'asbl Open Screen.

31



## Centre national de l'audiovisuel DUDELANGE

samedi 8 et dimanche 9 octobre

Atelier *restauration photos*

15h00 F

La restauratrice photo Francesca Vantellini donnera un aperçu de son travail à l'aide de quelques exemples concrets.



Informations sur [www.cna.lu](http://www.cna.lu)

Organisé par le Centre national de l'audiovisuel.

# CONFÉRENCES

## JOURNÉES DU PATRIMOINE 2016

### « **Denkmal im Design for all** »

neimënster - Centre Culturel de Rencontre  
Abbaye de Neumünster

**vendredi 23 septembre**

**19h00**

**D**

Présentation der in Deutschland einzigartigen Lehre Modell+Design (Ifa, Technische Universität Berlin) und des gemeinsam mit der Senatsverwaltung für Stadtentwicklung und Umwelt und dem Landesdenkmalamt Berlin entwickelte Projekt „Denkmalschutz & Barrierefreiheit“. Das Projekt zeigt beispielhaft neue Lösungsansätze im Umgang mit Baudenkmälern im Sinne eines "Design for All."

Ingeborg Stude ( Senatsverwaltung für Stadtentwicklung und Umwelt Berlin/ Koordinierungsstelle Barrierefreies Bauen)  
Annette Müller, Burkhard Lüdtkke, Robert Niemann (Technische Universität Berlin)



32

### « **Patrimoine bâti et Accessibilité** »

neimënster - Centre Culturel de Rencontre  
Abbaye de Neumünster

**mercredi 28 septembre**

**19h00**

**L**

Faire accéder le plus grand nombre au patrimoine bâti, à savoir aux châteaux, aux églises, à des anciens sites industriels, mais aussi à des maisons classées, qui servent au logement ou bien sont devenues espace socio-culturel. Se servir des techniques d'aujourd'hui pour rendre accessible, notamment aux personnes à mobilité réduite, des bâtisses d'hier, sans pour autant les défigurer. En effet, la substance bâtie historique est précieuse et fragile. Quelles sont les attentes réelles, quels sont les risques et les défis ?

Intervenants: Silvio Sagromola (directeur Info-Handicap),  
Patrick Sanavia (directeur Service des sites et monuments nationaux)



33

neimënster - Centre Culturel de Rencontre  
Abbaye de Neumünster  
28, rue Münster  
L - 2160 Luxembourg



Informations: [www.info-handicap.lu](http://www.info-handicap.lu) / [www.neimenster.lu](http://www.neimenster.lu)

Organisées par le Service des sites et monuments nationaux et  
Info-Handicap, en collaboration avec le Centre Culturel de Rencontre  
Abbaye de Neumünster

# CONFÉRENCES

## JOURNÉES DU PATRIMOINE 2016

34



1

### « Edward Steichen: A Life in Photography »

Family of Man - Château Clervaux

mercredi 5 octobre

19h00 L

L'autobiographie d'Edward Steichen "A Life in Photography" a été publiée en 1963, un an après avoir organisé l'exposition The Bitter Years au MoMA (Museum of Modern Art) à New York. Edward Steichen était non seulement l'homme derrière The Family of Man, mais aussi le photographe qui a influencé de manière décisive l'histoire de ce medium. La conférence de M. Christian Mosar illustrera la biographie de Steichen avec de nombreuses images aujourd'hui mondialement connues.

Château de Clervaux  
L-9712 Clervaux



informations: [www.steichencollections-cna.lu](http://www.steichencollections-cna.lu)

Organisé par le Centre national de l'audiovisuel.

35



2

### Werkbesprechung Romain Urhausen

Centre national de l'audiovisuel

jeudi 6 octobre

19h30 L

Dans le cadre des Jeudimages, M. Christian Mosar commentera une sélection d'œuvres significatives du photographe luxembourgeois présentées lors de l'exposition Romain Urhausen-Fotograf. Le public pourra également découvrir des œuvres qui ne sont pas exposées et être informé quant à leur manipulation et leur archivage par Francesca Vantellini, restauratrice photo.

Centre national de l'audiovisuel  
1b rue du Centenaire  
L-3475 Dudelange



informations sur [www.cna.lu](http://www.cna.lu).

Organisé par le Centre national de l'audiovisuel.





# CONFÉRENCES

## JOURNÉES DU PATRIMOINE 2016

### Restauration son et archivage film

Centre national de l'audiovisuel



36

samedi 8 octobre

Conférence *restauration son*

15h00

Philippe Mergen, responsable du département audio du CNA, donnera un aperçu de son travail sur la restauration des archives audio.

dimanche 9 octobre

Conférence *archivage film*

15h00

Alessandra Luciano, responsable des archives Film-TV du CNA, parlera de son travail d'archiviste.

Centre national de l'audiovisuel  
1b rue du Centenaire  
L-3475 Dudelange



informations sur [www.cna.lu](http://www.cna.lu).

Organisé par le Centre national de l'audiovisuel.

#### Crédit photographique:

*Technische Universität Berlin - page 3 / Romain Girtgen - page 6 (1, 2) / Service information presse - page 7 (1) / European Union 2012 – EP/Thierry Roge - page 7 (2) / European Investment Bank - page 7 (4) / SSMN Philippe Hurlin - page 9 (1, 2) / P. Mendgen - page 10 (1) / SSMN Philippe Hurlin - page 11 (1) / Alain Goedert - page 11 (2) / SSMN Philippe Hurlin - page 12 (1) / SSMN - page 12 (2) / SSMN Philippe Hurlin - page 13 (2) / SSMN Philippe Hurlin - page 14 (1, 2) / Alain Goedert - page 15 (2) / SSMN Philippe Hurlin - page 16 (1) / SSMN - page 16 (2) / CNA Romain Girtgen - page 17 (1) / SSMN Philippe Hurlin - page 17 (2) / F. Maltese - page 18 (2) / CNA Romain Girtgen - page 19 (1, 2, 3) / CNA Romain Girtgen - page 23 (2) / Technische Universität Berlin - page 24 (1) / SSMN Philippe Hurlin et KiwiMedia - page 24 (2) / CNA Romain Girtgen - page 25 (1, 2) / CNA Romain Girtgen - page 26*

# PROGRAMME

JOURNÉES DU PATRIMOINE 2016



Service des sites et  
monuments nationaux



LE GOUVERNEMENT  
DU GRAND-DUCHÉ DE LUXEMBOURG  
Ministère de la Culture

EXPOSITIONS

VISITES GUIDÉES / SITES OUVERTS

ATELIERS / RALLYES / CINÉ

CONFÉRENCES

\* inscription nécessaire

vendredi

23

samedi

24

dimanche

25

1 EXPOSITION « Denkmalschutz und Barrierefreiheit »

2 EXPOSITION « Chen Kuen Lee 1915-2003. Hauslandschaften-Organisches Wohnen » HOLLERICH

32 Conférence  
LUXEMBOURG-GRUND

6 Journée des Institutions LUXEMBOURG

7 Grand-Château ANSEMBOURG

8 Centre de jeunesse MARIENTHAL \*

9 Biodiversum REMERSCHEN

28 Urban  
Sketching  
DUDELANGE

10 Église FRISANGE

11 Barrage-écluse GREVENMÄCHER \*

12 Église JUNGLINSTER

13 Château USELDANGE \*

29 Fotorallye BOURGLINSTER \*

septembre

lundi

26

mardi

27

mercredi

28

jeudi

29

vendredi

30

samedi

1

dimanche

2

1 EXPOSITION « Denkmalschutz und Barrierefreiheit » LUXEMBOURG-GRUND

2 EXPOSITION « Chen Kuen Lee 1915-2003. Hauslandschaften-Organisches Wohnen » HOLLERICH » LUXEMBOURG-HOLLERICH

30 Ciné-débat  
LUXEMBOURG-HOLLERICH

33 Conférence  
LUXEMBOURG-GRUND

8 Centre de jeunesse MARIENTHAL \*

15 Églises DIFFERDANGE

14 Ambassade  
États-Unis \*  
LUXEMBOURG

17 Maison Dimière \*  
GREVENMÄCHER

16 Église \*  
FISCHBACH

18 Église BECH

19 Chapelle Loretto  
CLERVAUX \*

2 Workshop \*  
«Chen Kuen Lee»  
LUXEMBOURG-HOLLERICH

20 Château CLERVAUX \*

21 Église RINDSCHLEIDEN

22 Musée RINDSCHLEIDEN

octobre

lundi

3

mardi

4

mercredi

5

jeudi

6

vendredi

7

samedi

8

dimanche

9

1 EXPOSITION « Denkmalschutz und Barrierefreiheit » LUXEMBOURG-GRUND

2 EXPOSITION « Chen Kuen Lee 1915-2003. Hauslandschaften-Organisches Wohnen » HOLLERICH » LUXEMBOURG-HOLLERICH

23 Archives  
nationales  
LUXEMBOURG

34 Conférence  
CLERVAUX

35 Conférence  
DUDELANGE

24 Centre national d'audiovisuel DUDELANGE

25 Ancienne Chapelle-Notre Dame LUXEMBOURG \*

26 Palais de Pierre-Ernest de Mansfeld LUXEMBOURG \*

27 Sentier découverte STEINFORT \* 8 Centre MARIENTHAL \*

31 Centre national d'audiovisuel DUDELANGE

36 Conférences DUDELANGE

octobre