



# Nationaler Wettbewerb **Eng Gemeng fir Jiddereen** für die luxemburgischen Gemeinden



## **Design for all**

Info-Handicap, das nationale Informations- und Begegnungszentrum  
im Bereich Behinderung, veranstaltet zum 9. Mal den Wettbewerb  
« Eng Gemeng fir Jiddereen »

# 2014

# Das „Design for all“

„Design for all“ bedeutet, dass **Produkte, Dienstleistungen** oder **Orte**, möglichst vielen unterschiedlichen Benutzern zugänglich sind.

Es geht darum, Projekte so zu gestalten, dass sie von vornherein die Unterschiedlichkeit der Situation berücksichtigen, denen verschiedenste Benutzer begegnen können. Die neue Regierung hat dies übrigens in ihrem Programm festgehalten:

*„Die Herstellung und das Angebot von Waren und Dienstleistungen, die sich am Prinzip des ‚Design for all‘ inspirieren, muss gefördert werden.“*

## Was können Sie tun?

Die Gestaltung der Umwelt unter Berücksichtigung des „Design for all“ erleichtert das Leben aller Einwohner Ihrer Gemeinde, einschließlich der Personen, deren Mobilität aufgrund einer Behinderung, des Alters, der Begleitung von Kindern oder dem Transport von schweren Gegenständen, eingeschränkt ist.

### Sie können zum Beispiel :

- die **Bürgersteige** an Fußgängerüberwegen **abstufen** ;
- Ampeln mit **akustischen Signalen** ausstatten. Dies erlaubt Menschen mit einer Sehbehinderung, sich besser zu orientieren. Gleichzeitig ist die Wachsamkeit aller anderen Personen erhöht ;
- öffentliche Räumlichkeiten systematisch mit **Aufzügen und Rampen** ausstatten ;
- **Piktogramme** für eine bessere Orientierung anbringen ;
- genügend **Parkplätze** für Personen mit Behinderung vorsehen ;
- Menschen mit einer Mobilitätseinschränkung den Zugang zu **behindertengerechten, öffentlichen Toiletten** gewährleisten ;
- den **Austausch** mit den verschiedensten Einwohnergruppen auf Ebene der **Gemeinde-Kommissionen** fördern;
- die **schulische Inklusion** für alle Kinder **im gleichen Schulsystem** begünstigen ;
- alle **kulturellen** und **sportlichen** Veranstaltungen sowie **Freizeitaktivitäten zugänglich für alle** gestalten ;
- Ihr Personal durch die **Einstellung von behinderten Arbeitnehmern** bereichern ...

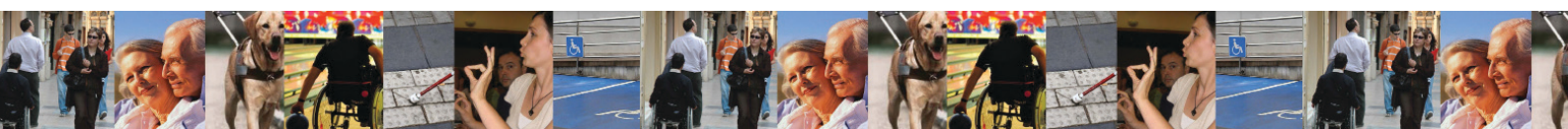
## Reden Sie über Ihre Projekte!

Sie haben sicher schon Projekte verwirklicht, die im Zeichen der Inklusion aller Bürger, Einwohner oder Besucher stehen, also reden Sie darüber. Machen Sie mit beim Wettbewerb „Eng Gemeng fir Jiddereen“ und inspirieren Sie andere Gemeinden mit Ihren Erfolgen.

### Treten Sie dem Kreis der Gewinner von „Eng Gemeng fir Jiddereen“ bei !

Seit 2005 ging der erste Preis nacheinander an die Gemeinden: Hesperingen, Frisingen, Luxemburg, Roesser, Sanem, Bettemburg, und Mersch. Luxemburg hat 2013 zum zweiten Mal den Wettbewerb gewonnen.

Jedoch sind alle Gemeinden und Einwohner die Architekten einer Welt ohne Barrieren. Auch Sie können Ihren Teil dazu beitragen. Schicken Sie uns Ihre Bewerbung für den Wettbewerb „Eng Gemeng fir Jiddereen“ bis spätestens den **30. September 2014**.



## Vorteile für die Gemeinden

- **Sichtbarkeit** aller teilnehmenden Gemeinden
  - in der Presse
  - auf unseren Internetseiten
  - durch unser Netzwerk von Mitgliedsvereinen
- Die **Einwohner und Wähler** der Gemeinde **sind die großen Gewinner** des Wettbewerbs ;
- Initiativen im Sinne des „Design for all“ **bringen allen Einwohnern Ihrer Gemeinde ein Plus an :**
  - Komfort
  - Sicherheit
  - Design und Ästhetik
  - angenehmen Lebensumfeldern
- Ihre Gemeinde innoviert, geht mit gutem Beispiel voran und wird zu einer **Referenz** für andere Gemeinden ;
- Ihre Einwohner sind **stolz** darauf, Teil einer Gemeinde zu sein, die auf die Bedürfnisse Aller achtet ;
- Die Mitarbeiter Ihrer Gemeinde werden für ihre tagtägliche Arbeit **wertgeschätzt**.

## In der Praxis...

Die **Form** der Kandidatur ist frei. Die Anträge sollen **30 Seiten** nicht überschreiten. Sie werden in der Sprache Ihrer Wahl geschickt. Das Format soll auch für Menschen mit Sehbehinderung zugänglich sein (Word oder PDF). Anlagen sind willkommen.

## Inhalt des Projekts

1. Eine Beschreibung der **Maßnahmen und Projekte**, die Sie zu Gunsten aller Bürger umgesetzt haben. Diese Maßnahmen können sich auf alle Bereiche des täglichen Lebens beziehen: Transport, Bildung, Arbeit, Wohnen, Freizeit, Kultur, Information,...
2. Informationen über die **Zusammenarbeit** der Gemeinde mit Vereinigungen von/für behinderte Menschen, bzw. mit den Betroffenen selbst.
3. Informationen betreffend die **Einstellungsquote** der Arbeitnehmer mit einer Behinderung oder jede andere Form der Unterstützung für arbeitssuchende Personen mit Behinderung.
4. Beschreibung von mindestens einem „**best practice**“ **Beispiel** aus Ihrer Gemeinde.

## Zusammensetzung der Jury

Eine Jury von Menschen mit einer Behinderung oder Vertretern ihrer Organisationen, analysiert die Kandidaturen.

## Teilnahmebedingung

Gemeinden, die bereits einen Preis im Rahmen dieses Wettbewerbs gewonnen haben, sind während der folgenden 3 Jahre von der Preisvergabe ausgeschlossen. Sie können aber trotzdem ihre Projekte einreichen und gegebenenfalls eine Auszeichnung erhalten.

## Der erste Preis

Zusätzlich zur guten **Sichtbarkeit** auf unseren Webportalen und in allen Medien erhält die Siegergemeinde ein **Kunstobjekt** eines zeitgenössischen luxemburgischen Künstlers.



## Kalender

**30/09/2014 Mitternacht** : Einsendeschluss für die Projekte.

**17/10/2014** : Mitteilung der Ergebnisse an die teilnehmenden Gemeinden.

**03/12/2014** : Siegerehrung – die Siegergemeinde organisiert die Preisübergabe zeitnah zum 3. Dezember, dem internationalen Tag der Menschen mit Behinderung.

## Wohin können Sie Ihr Projekt schicken ?

Schicken Sie Ihre Bewerbungs-Unterlagen per E-Mail, auf CD, DVD oder USB-Stick mit dem Betreff „Kandidatur zum Wettbewerb Eng Gemeng fir Jiddereen 2014“ an:

### **Info-Handicap**

65, avenue de la Gare  
L-1611 Luxembourg  
info@iha.lu

Für weitere Informationen wenden Sie sich bitte an Frau Fabienne Feller, unter der Nummer: 366 466-1.

Die Videopräsentation des Wettbewerbs finden Sie im Internet unter:



[www.info-handicap.lu](http://www.info-handicap.lu)  
[www.gemengen.lu](http://www.gemengen.lu)  
[www.infogreen.lu](http://www.infogreen.lu)  
und auf **YouTube!**